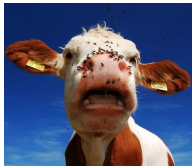


## НЕБЛАГОПОЛУЧНЫЙ ПУНКТ ПО БРУЦЕЛЛЕЗУ КРС

Автор: И.А. Вдовина  
25.12.2019 17:34

---



## НЕБЛАГОПОЛУЧНЫЙ ПУНКТ ПО БРУЦЕЛЛЕЗУ КРС

В результате плановых лабораторных исследований поголовья КРС на территории личного подворья, расположенного по адресу: Задонский муниципальный район, Калабинский сельсовет, село Калабино, выявлены положительно и сомнительно реагирующие животные на бруцеллез (крупный и мелкий рогатый скот).

В настоящее время в очаге проводятся противоэпизоотические мероприятия согласно ВП 13.3.1302-96 «Профилактика и борьба с заразными болезнями, общими для человека и животных. Бруцеллез», а также соответствии с постановлением главы администрации Липецкой области № 535 от 24.12.2019 г. «Об установлении ограничений по бруцеллезу животных на территории личного подворья, расположенного в селе Калабино Калабинского сельсовета Задонского муниципального района Липецкой области» и планом мероприятий по ликвидации бруцеллеза на территории неблагополучного пункта. Согласно вышеуказанным ветеринарным правилам всё поголовье восприимчивых животных в хозяйстве подлежит уничтожению.